

事業概要

(平成2年度のまとめ)

京都府立図書館

目 次

1. 平成2年度の主な動き	1
2. 利用状況	3
(1) 個人貸出	3
(2) 個人貸出登録	3
(3) 1日平均貸出	3
(4) 地方分館団体貸出	4
(5) 「図書館資料広域貸出事業」による大量貸出	4
(6) 「貸出文庫事業」による大量貸出	4
(7) 移動図書館	5
(8) 図書館間相互貸借	6
(9) 読書相談	7
(10) 複写サービス	7
(11) 他の図書館等からの資料複写サービス利用	8
(12) 障害者の利用	8
(13) 連絡協力車の運行	8
3. 図書館資料	9
(1) 図書	9
○蔵書冊数	9
○分類別冊数	10
(2) 逐次刊行物	11
4. 図書館の行事	12
5. 沿革	13
6. 経費	18
7. 組織	19
8. 施設の概要	19
9. 利用案内	20

1. 平成2年度の主な動き

府立図書館は、府域における中核的及び市町村への補完的役割を持つ図書館として、府内市町村と協力しながら公共図書館事業を進めている。

(蔵書数)

本年度中の資料収集については、資料費増(対前年度増10,700千円)もあり、寄贈を含め33,035冊を受け入れ、蔵書冊数は312,846冊となった。 (9頁参照)

(図書館協力貸出)

市町村図書館等からのリクエストによる貸出冊数は、対前年度比237%となり、年毎に増加の傾向にある。 (6頁参照)

(図書館資料広域貸出事業)

府民の生涯学習に資するため図書館未設置町村における図書館活動の振興をめざし平成元年度より開始した事業である。一定要件が備われば人口規模に応じて3,000～4,000冊の図書を一括貸出するとともに、向こう4年間にわたり補充貸出を行うものである。

本年度は井手町、山城町、京北町、美山町、丹波町、日吉町において新規実施した(各町3,000冊)。これにより読書施設のないのは1自治体を残すのみとなり、事業の効果を発揮している。

平成2年度末現在10町に32,000冊の図書を貸し出している。 (5頁参照)

(連絡協力車の運行)

府内公共図書館、公民館図書室等の要望に応え、資料の相互貸借、情報交換及び資料の収集等を行うため平成2年度から専用車による本格実施に入った。

本年度は移動図書館事業の順次縮小・終了に伴い連絡協力車の運行を拡張し、26市町村を月1～2回4コースに分け74回の巡回を行い、約9,500冊の図書及び5,600件の文書等を搬送するとともに約200件の運営相談に応じた。 (8頁参照)

(障害者サービス)

視覚障害のある人々の図書館利用を図るために資料の対面朗読サービスを行っている。本年度は延べ65人の利用があった。

(読書推進講座)

府民の読書への関心を深め、自主的な生涯学習に役立てるため実施しているもので、京都府の施設開放講座の一環として位置付けられている。

本年度(第9回読書推進講座)は第2回生涯学習フェスティバルの京都府開催に合わせてその協賛事業として、「歌舞伎—その魅力をさぐる—」をテーマに6回の連続講座形式で実施し、50人の受講があった。 (12頁参照)

(移動図書館事業)

昭和41年度から図書館車「あゆみ号」により、府内の図書館未設置市町村を巡回して府民への直接貸出事業として実施してきたものであるが、府県立図書館の使命の今日的趨勢により平成2年12月の山城町での巡回を最後に事業を終了し、上記の「図書館資料広域貸出事業」と連絡協力車の本格実施に事業を移行した。

資料の収集及び利用の状況

事業内容		(平成2年度)		
収集資料	図 書		3 3,0 3 5 冊	
	逐次刊行物		2,5 5 8 タイトル	
貸出状況	個人貸出	本 館	3 2,8 2 3 人	7 9,4 1 7 冊
		中 京 分 館	1 5,4 7 5 人	3 6,6 5 1 冊
		峰 山 地 方 分 館	5,2 2 7 人	1 4,6 2 6 冊
		宮 津 地 方 分 館	1,6 9 8 人	6,6 1 6 冊
		移 動 図 書 館	1,7 0 3 人	1 4,7 6 3 冊
		小 計	5 6,9 2 6 人	1 5 2,0 7 3 冊
		図書館資料広域貸出	1 0 町	3 2,0 0 0 冊 (うち継続10,000冊)
	市町村への貸出文庫	1 5 市町村	2 2,2 5 6 冊	
	図書館協力貸出	4 9 館(室)	5,4 2 4 冊	
	地方分館の団体貸出	6 3 団体	4,1 1 3 冊	
	総 計		2 1 5,8 6 6 冊	
	読書相談(本館)		5,8 4 2 件	
	複写利用(本館)	4,5 8 0 人	4 0,8 7 4 枚	
	本館入館者数	9 4,1 5 0 人	(1日平均350人) (開館日数269日)	
行事参加者	本 館		5 0 人	
	本 館 児 童 室		4 2 人	
	計		9 2 人	

2. 利用状況

(1) 個人貸出

館名 \ 区分	登録者数	貸出者数	貸出冊数
本館	6,768人 (うち児童 685)	32,823人 (うち児童 8,347)	79,417冊 (うち児童 23,266)
中京分館	1,079	15,475	36,651
峰山地方分館	676 (うち児童 416)	5,227 (うち児童 3,181)	14,626 (うち児童 10,836)
宮津地方分館	225 (うち児童 160)	1,698 (うち児童 1,047)	6,616 (うち児童 4,022)
移動図書館	582 (うち児童 80)	1,703 (うち児童 180)	14,763 (うち児童 7,744)
計	9,330 (うち児童 1,341)	56,926 (うち児童 12,755)	152,073 (うち児童 45,868)

(2) 個人貸出登録

館名 \ 区分	一般	学生・生徒	児童	合計
本館	2,200人	3,883人	685人	6,768人
中京分館	867	212	—	1,079
峰山地方分館	196	64	416	676
宮津地方分館	53	12	160	225
移動図書館	502	—	80	582
計	3,818	4,171	1,341	9,330

(3) 一日平均貸出

館名 \ 区分	開館日数	一日平均貸出者数	一日平均貸出冊数
本館	269日	122人	295冊
中京分館	274	56	134
峰山地方分館	234	22	63
宮津地方分館	228	7	29

(4) 地方分館団体貸出

区分 分館名	貸出団体数	貸出冊数
峰山地方分館	18 団体	2,248 冊 (うち児童 1,381)
宮津地方分館	45 "	1,865 " (うち児童 1,591)
計	63 "	4,113 " (うち児童 2,972)

(5) 「図書館資料広域貸出事業」による大量貸出
(単位冊)

	継続更新分	新規一括分	追加分
宇治田原町	2,500		1,000
和束町	2,500		1,000
瑞穂町	2,500		1,000
三和町	2,500		1,000
井手町		3,000	
山城町		3,000	
京北町		3,000	
美山町		3,000	
丹波町		3,000	
日吉町		3,000	

元年度から新規事業として開始したもので、図書館未設置町村に一定要件が満たされれば図書を一括大量に貸出すとともに、向こう4年間は補充貸出も行う内容のもので、府民の生涯学習に役立てるため実施している。

本事業実施前には読書施設のないのは6自治体であったが現在1自治体を残すのみとなった。

(6) 「貸出文庫事業」による大量貸出

市町村名	貸出冊数	市町村名	貸出冊数
向日市	800	京北町	454
大山崎町	200	美山町	300
宇治市	650	八木町	1,900
田辺町	1,500	瑞穂町	920
井手町	2,700	福知山市	1,365
宇治田原町	1,407	網野町	2,000
山城町	2,400		
和束町	4,360		
南山城村	1,300	合計(3市11町1村)	22,256

(7) 移動図書館

① 巡回地と貸出

平成2年度における移動図書館は10町19駐車場において実施した。

(平成3年3月31日)

巡回地区名	駐車場名	駐 車 場 所	登録者数	貸出者数	貸出冊数	備 考
三和町	上川合	川合集落センター	7	11	42 (10)	5月終了
	菟原	三和町農協菟原支所	14 (1)	20 (1)	125 (90)	
	千束	三和町役場前憩いの広場	20	34	216 (63)	
瑞穂町	三ノ宮	JRバス三ノ宮駐車場	42 (35)	72 (63)	157 (120)	5月終了
	水原	瑞穂町農協梅田支所	18	29	183 (134)	
	質美	瑞穂町農協質美支所	8	14	163 (143)	
丹波町	下山	グリーンハイツ区集会所	42 (1)	153 (2)	1,245 (502)	8月終了
	豊田	豊田区集会所前	18	60	345 (125)	
	須知	須知区公民館前	20	61	362 (157)	
日吉町	胡麻	胡麻基幹集落センター	29 (1)	116	1,176 (643)	9月終了
	殿田	日吉町役場	25	140	1,240 (560)	
京北町	上川	JRバス上川駐車場	10	41	196 (2)	8月終了
美山町	安掛	農業振興総合センター駐車場	14	75	761 (278)	8月終了
宇治田原町	郷ノ口	郷ノ口会館	49	76	900 (542)	5月終了
井手町	多賀	井手町老人福祉センター賀泉苑	39	99	1,486 (1,074)	7月終了
	井手	井手町農協前	65	184	2,029 (1,276)	
和束町	釜塚	和束町社会福祉センター前	45	90	1,009 (551)	6月終了
山城町	棚倉	山城町立青年研修所	74 (40)	251 (112)	1,607 (847)	12月終了
	上狛	山城町役場	39 (3)	177 (4)	1,521 (627)	
計	10町	19駐車場	578 (80)	1,703 (180)	14,763 (7,744)	

()内の数字は児童にかかる分

② 移動図書館 — 予約・リクエスト

予約・リクエスト処理件数	1,127 件 (460) 件
〃 処理冊数	1,537 冊 (689) 冊

()内は児童書

(8) 図書館間相互貸借

最近の府内市町立図書館等の整備充実と住民の資料要求の高まりにより、府立図書館の市町村立図書館に対する資料援助が求められている。当館では、昭和58年6月から図書館相互貸借を本格化させたがその定着が顕著になり、前年比237%となった。また当館資料のみでは対応できないため他館から借受けて提供した冊数も前年度比123%であり、府内の図書館活動が活発化してきているといえる。

(他館への協力貸出)

事項	区分	館(室)数	冊数	備考
市町立図書館等へ貸出し※		28	5,152 5,152	総問い合わせ件数 2,981件
高等学校図書室へ貸出し		9	235	
他府県立図書館等へ貸出し		8	12	
その他の		4	25 25	総問い合わせ冊数
計		49	5,424	6,716冊

(借受提供)

事項	区分	件数	冊数	備考
市町立図書館から		53	68	
国立国会図書館から		33	47	
他府県立図書館等から		115	123	大阪府立中之島図書館 51件58冊
計		201	238	

※ 市町立図書館等への貸出しの内訳

京 都 市	1 1 冊	和 束 町	5 2 4 冊
向 日 市	2 0 2	亀 岡 市	9 9
長 岡 京 市	1 2 2	八 木 町	2 1 7
大 山 崎 町	5 0	園 部 町	2 8
宇 治 市	2 0 1	丹 波 町	3 4 8
城 陽 市	3 6 3	日 吉 町	1 0 6
八 幡 市	1 5 3	瑞 穂 町	2 4 2
久 御 山 町	8 4	和 知 町	1 8
田 辺 町	2 0 1	京 北 町	7 1
井 手 町	4 6 1	美 山 町	9 6
宇 治 田 原 町	3 6 4	福 知 山 市	1
木 津 町	2 8 2	舞 鶴 市	3 2
精 華 町	2 2 3	三 和 町	2 0 7
加 茂 町	3 9 7		
山 城 町	4 9	計 2 8市町	5,152

(9) 読書相談（レファレンス）

本館での読書相談は利用者の質問内容も幅広く、府内市町立図書館からの相談も増えてきている。そのため総合資料館や類縁機関との相互協力がますます必要となっている。平成2年度の相談件数は次のとおりである。

区 分 事 項	来 館 者 相 談		電 話	文 書	計
	資料調査	利用案内			
読書相談件数	9 0 3	1,6 8 3	3,1 8 5	7 1	5,8 4 2
1 日 平 均	9.6		1 1.8	0.3	2 1.7

(10) 複 写 利 用

利 用 人 員	複 写 枚 数	1 日 平 均 利 用 人 員	1 日 平 均 複 写 枚 数
4,5 8 0 人	4 0,8 7 4 枚	1 7 人	1 5 3 枚

(11) 他の図書館等からの資料複写サービス利用

事 項 \ 区 分	件 数	点 数	備 考
国会図書館から	14	25	
他府県立図書館等から	3	3	
その他から	15	22	
計	32	50	

(12) 障害者の利用

視覚障害のある人々の図書館利用を図るため、朗読者の協力による対面朗読を実施した。

利用者 延 65人

(13) 連絡協力車の運行

京都府内の各図書館等との資料の相互貸借、情報交換、技術指導・助言、資料の収集等を行うため、下記のとおり4コースに分け、26市町の図書館(室)及び府立図書館中京分館に月2回、合計74回運行した。

(ア) コース

Aコース：府立図書館 — 向日市立図書館 — 長岡京市立図書館 — 大山崎町中央公民館
— 久御山町立図書館 — 城陽市立図書館 — 井手町教育委員会 — 宇治田原町中央公民館 — 宇治市中央図書館 — 府立図書館

Bコース：府立図書館 — 八幡市立八幡市民図書館 — 田辺町立図書館 — 精華町立図書館
— 木津町立図書館 — 加茂町立図書館 — 和束町体験交流センター図書室 — 山城町図書室 — 府立図書館

Cコース：府立図書館 — 亀岡市立図書館 — 八木町立郷土資料館 — 園部町立園部図書館
— 日吉町教育委員会 — 丹波町教育委員会 — 和知町中央公民館 — 瑞穂町教育委員会 — 三和町教育委員会 — 府立図書館

Dコース：府立図書館 — 京北町文化センター図書室 — 美山町中央公民館 — 京都市中央図書館 — 府立中京分館 — 府立図書館

(イ) 搬送の内訳

相互貸借 9,414冊(搬入4,555 搬出4,859)
その他 5,571件

3. 図書館資料

平成2年度における図書館資料は次のとおりである。

(1) 図 書

○ 蔵書冊数

区分 館名	平成2.4. 1 現在 蔵書数	受入冊数	内 訳			館内移動	平成3.3. 31 現在 蔵書数
			購 入	寄 贈	その他		
本 閱 覧 課	166,540	7,438	5,194	2,089	155	+ 451	174,429
館 振 興 課	72,243	2,794 ※20,082	2,794 ※20,082	0	0	0	95,119
中 京 分 館	20,086	1,336	1,011	321	4	- 451	20,971
峰山地方分館 崎 田 地 方 分 館	10,870	745	745	0	0	0	11,615
宮 津 地 方 分 館	10,072	640	640	0	0	0	10,712
計	279,811	33,035	30,466	2,410	159	0	312,846

※ 平成2年度図書館資料広域貸出事業

○ 障害者用資料(上記蔵書に冊数含む)

区分 資料	受 入 数	平 成 3. 3. 31 現 在
テ ー プ 図 書	40点 (89巻)	541点 (1,338巻)
大 活 字 本	156冊	622冊
点 字 図 書	9タイトル (42冊)	110タイトル (637冊)

分 類 別 冊 数

(3. 3. 31 現在)

館 名 分 類	本 館				図書館資料 広域貸出事業	中京分館	百分比	峰山地方 分 館	百分比	宮津地方 分 館	百分比	合 計	百分比
	閱 覧 課	百分比	振 興 課	百分比									
0 総 記	冊 6,832	% 3.9	冊 636	% 1.0	冊 150	冊 992	% 4.7	冊 106	% 0.9	冊 157	% 1.5	冊 8,873	% 2.8
1 哲学・宗教	6,430	3.7	781	1.2	422	838	4.0	170	1.5	121	1.1	8,762	2.8
2 歴史・地誌	13,710	7.9	1,951	3.0	1,479	1,865	8.9	373	3.2	290	2.7	19,668	6.3
3 社会科学	24,652	14.1	2,841	4.3	982	2,882	13.7	777	6.7	571	5.3	32,705	10.5
4 自然科学	9,116	5.2	1,398	2.2	573	1,087	5.2	215	1.9	278	2.6	12,667	4.1
5 工 業	7,388	4.2	2,915	4.5	1,887	1,052	5.0	327	2.8	494	4.6	14,063	4.5
6 産 業	4,349	2.5	784	1.2	482	411	2.0	126	1.1	145	1.4	6,297	2.0
7 芸 術	10,156	5.8	2,272	3.5	894	1,412	6.7	420	3.6	344	3.2	15,498	5.0
8 語 学	2,414	1.4	267	0.4	216	273	1.3	60	0.5	37	0.3	3,267	1.0
9 文 学	30,724	17.6	17,977	27.8	7,655	10,159	48.4	3,186	27.4	2,386	22.3	72,087	23.0
小 計	115,771	66.4	31,822	49.2	14,740	20,971	100.0	5,760	49.6	4,823	45.0	193,887	62.0
児 童 書	28,432	16.3	32,852	50.8	15,705	-	-	5,855	50.4	5,889	55.0	88,733	28.4
文 庫 整 理	2,251	1.3										2,251	0.7
旧 分 類	8,440	4.8										8,440	2.7
そ の 他	19,535	11.2										19,535	6.2
合 計	174,429	100.0	64,674	100.0	30,445	20,971	100.0	11,615	100.0	10,712	100.0	312,846	100.0

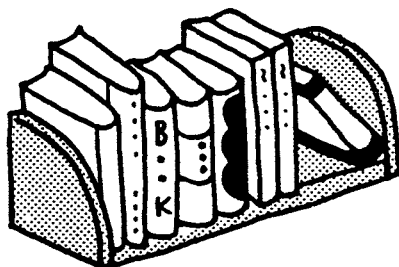
(2) 逐次刊行物

○ 平成28年度購入タイトル数

種別 館名	新聞 (官報)	雑誌	計
本館	14	130	144
中京分館	6	36	42
宮津地方分館	1	4	5
峰山地方分館	1	1	2

○ 寄贈タイトル数(本館)

分類区分	タイトル数
図書館関係	58
学校紀要関係	393
一般雑誌・その他	1,914
計	2,365

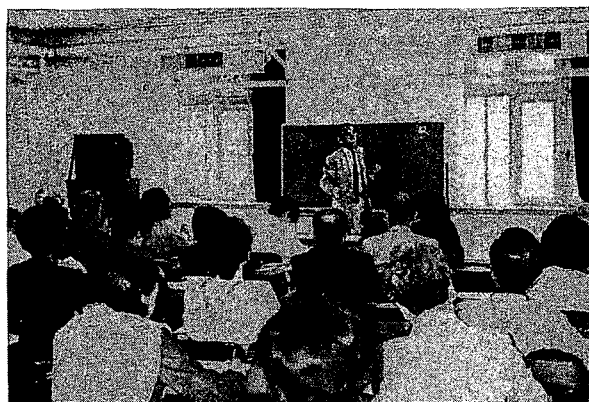


4. 図書館の行事

(1) 本館

○府民の生涯学習に資する事業として読書推進講座を開催した。今回は「第2回生涯学習フェスティバル」の協賛事業として位置づけ、11月1日にフェスティバル会場を使用し、メイン会場（パルスプラザ）の見学を合わせ実施した。

月 日	行 事 名	会 場	内 容	参加者
10.11～ 11.15	読書推進講座	府立図書館 ジェック研修 ホテル	歌舞伎 — その魅力をさぐる — 講師：演劇評論家 権 藤 芳 一	人 50



受講風景（本館）

探訪ツアー 南禅寺にて



(2) 本館児童室

地域の子どもたちが、図書館や本に親しむ機会を設けるため楽しい行事を開催した。

会場	月 日	行 事 名	内 容	参加者
本館児童室	4/26, 5/24, 6/28, 7/26, 8/23, 12/20, 1/24, 2/21	おはなしの会	おはなし	人 42

5. 沿 革

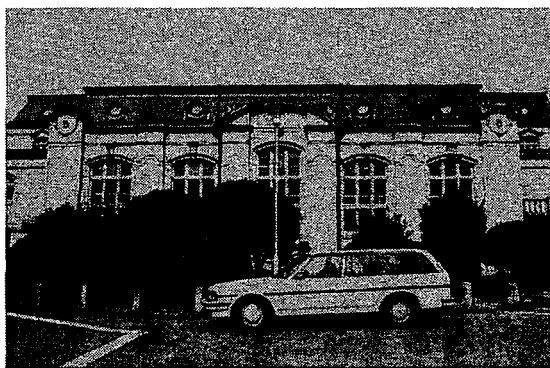
- 明治31年4月 府立京都図書館御苑内創立
館長 三宅五郎三郎就任
- 〃 6月 業務開始
- 33年 夜間開館開始
館長 原田千之助異動、中道貫一館長に就任
- 36年10月 巡回図書館（貸出文庫）制度開始
- 37年3月 湯浅吉郎館長に就任
- 38年4月 児童室開設
- 39年6月 館外貸与規則制定告示
- 〃 11月 新館起工式
- 42年2月 新館竣工
- 〃 3月 京都府立京都図書館規則告示
- 〃 4月 新館開館
- 大正5年5月 湯浅吉郎館長退職
- 〃 10月 北島貞顕館長に就任
- 8年1月 本館図書分類目録編纂に着手
- 11年4月 貸出文庫を増設
- 14年3月 児童室閉鎖
- 昭和3年3月 帯出規程告示
- 〃 4月 個人貸出実施
- 〃 6月 和漢図書分類目録 分類表12冊作製
- 9年10月 京都府中央図書館に指定
- 15年11月 北島貞顕館長退職 内藤乾吉館長に就任
- 16年5月 児童室復活開室
- 22年7月 内藤乾吉館長退職 西村精一館長に就任
- 〃 8月 館外貸出廃止
- 23年4月 児童室を元貴賓室に移転
- 〃 9月 読書ルーム開設（河原町丸善京都店地下）
- 24年4月 読書相談開始
- 〃 6月 河原町分館開館（河原町丸善京都店地下）
- 25年2月 伏見分館開館（伏見信用金庫2階）
- 〃 3月 巡回図書館（貸出文庫）廃止

- 昭和25年6月 宮津地方分館開館（宮津町役場内）
- “ 7月 綾部地方分館（綾部市立図書館内）及び
峰山地方分館（丹後地方教育局内）開館
- “ 8月 学生自由閲覧室新設
- “ 11月 京都府立図書館設置条例公布（条例第62号）
- 26年4月 上京分館開館（北区紫郊会館内）
- “ 9月 本館大閲覧室屋根修理着工 休館
- “ 10月 本館蔵書一部知恩院倉庫に別置
- “ 11月 本館大閲覧室安全開架式を実施
- “ 12月 本館新体制で開館
- 27年6月 本館読書相談係設置
- “ 7月 園部地方分館（園部町立図書館内）
北桑田地方分館（京北町下中）及び
木津地方分館（旧役場内）開館
- 28年4月 宮津地方分館市立図書館内に移転
本館 月曜日休館を実施
- 29年2月 伏見分館新築工事着工
- “ 7月 木津地方分館（木津小学校内）に移転
伏見分館庁舎竣工移転
- “ 9月 京都府立図書館「善本目録」作製
- 30年6月 峰山地方分館移転（丹波公民館内）
- “ 9月 青年学級文庫実施
- 31年5月 上京分館移転（桜谷文庫内）
- “ 9月 河原町分館閉館
- 32年6月 中京分館（河原町分館改称）開館（烏丸庁舎内）
- “ 10月 宮津地方分館移転（労働セツルメント内）
- 35年10月 中京分館館外貸出実施
- 37年9月 峰山地方分館移転（丹波小学校内）
- 38年3月 本館読書相談係・学生自習閲覧室・貸出文庫閉鎖
蔵書の一部を府立総合資料館へ移管
- “ 5月 木津地方分館移転（町民センター内）
- “ 7月 綾部地方分館移転（市民センター内）
- “ 10月 西村精一館長転出（京都府立総合資料館長へ）
相馬利雄館長に就任

- 昭和 38 年 11 月 本館 日曜・土曜午後・夜間を休館
- 〃 12 月 児童室 土・日曜休室
- 39 年 1 月 本館外装改修工事
- 〃 5 月 本館夜間・土曜午後再開（9 時迄） 貸出室設置
児童室館外貸出実施 土曜日開室
宮津地方分館移転（宮津市立図書館内）
伏見分館館外貸出実施
- 〃 7 月 市内分館 日曜日休館を実施
- 40 年 1 月 中京分館仮移転（京一商同窓会館）
- 〃 7 月 児童室に母親文庫設置
- 〃 9 月 府教育委員会基本規則一部改正
教育庁係等設置規程一部改正により図書館に課制実施
- 〃 11 月 中京分館移転（京都府中京庁舎内）
- 41 年 9 月 綾部地方分館閉館
- 〃 11 月 園部地方分館閉館
自動車文庫命名式（蟻川知事「あゆみ号」と命名）
- 42 年 7 月 本館修繕工事
- 〃 9 月 貸出室移転再開
- 44 年 12 月 本館夜間閉館時間（7 時）に変更
- 45 年 8 月 相馬利雄館長退職、荒尾利就館長事務取扱就任・転出
岩崎彰之助館長就任
- 46 年 8 月 宮津地方分館 宮津市立図書館内に移転
本館貸出室の図書を閲覧室に統合 第 2 閲覧室開室 貸出方式をブラウ
ン方式に切替
- 47 年 4 月 岩崎彰之助館長転出 吉川博明館長就任
- 48 年 4 月 上京分館館外貸出実施
- 〃 6 月 吉川博明館長転出 庄林二三雄館長就任
- 49 年 4 月 庄林二三雄館長退職 宮本英男館長就任
- 50 年 3 月 木津地方分館閉館
身体障害者用 便所・スロープ新設
宮本英男館長退職
- 〃 4 月 布村忠雄館長就任
- 〃 5 月 本館（閲覧室・中央カウンター・新聞雑誌室開設）内装工事
本館閲覧室を完全開架式に切替

- 昭和 51 年 4 月 本館閲覧用目録作成に着手
- 〃 5 月 上京分館閉館（51.5.8）
- 〃 7 月 児童室改修工事
- 53 年 3 月 本館改修工事（外装・屋根葺替・玄関・防災設備）
本館閲覧用目録整備完了
- 54 年 3 月 本館書庫の改修工事
- 〃 4 月 国会図書館からの図書貸出制度発足
本館自習室を閉鎖
- 〃 7 月 本館・伏見分館の冷暖房工事完了
- 〃 8 月 北桑田地方分館仮移転（京北農業協同組合弓削支所内）
- 〃 11 月 自動車文庫「あゆみ号」の更新
「専門情報機関要覧」刊行
- 55 年 3 月 北桑田地方分館閉館（55.3.31）
- 〃 4 月 布村忠雄館長転出 長谷川啓司館長就任
峰山地方分館峰山町中央公民館内に移転
- 56 年 4 月 長谷川啓司館長転出 浜辺一彦館長就任
- 〃 9 月 移動図書館用電動集密書架設置
- 〃 12 月 伏見分館改修工事
- 57 年 4 月 伏見分館宿日直を廃止し警備会社に委託
- 〃 7 月 障害者サービス（対面朗読）実施
- 58 年 2 月 生涯教育推進事業として読書推進講座実施
- 〃 3 月 「京都府の公共図書館」刊行
伏見分館 ブックポスト設置
- 〃 6 月 図書館協力貸出本格実施
- 〃 7 月 新着図書案内発行
- 59 年 12 月 連絡協力車試験的運行開始（2 コース）
- 60 年 7 月 国立国会図書館とのオンライン利用実験実施
- 61 年 8 月 京都府教育委員会教育長から「生涯学習社会を展望する京都府の図書館のあり方」を京都府社会教育委員会議へ諮問
- 〃 12 月 昭和 61 年度全国公共図書館参考事務研究集会開催
12 月 4 日～5 日 会場 京都堀川会館
- 62 年 10 月 国立国会図書館とオンライン実施
伏見分館サービス終了（62.10.31） 伏見分館廃止（63.3.31）
- 63 年 3 月 「京都府の公共図書館 1987 年版」刊行

- 平成元年 7 月 浜辺一彦館長死去、上田将館長就任（本庁指導部長兼任）
- 〃 9 月 上田将館長退任、林芳男館長就任
- 〃 10 月 図書館資料広域貸出事業開始
- 〃 〃 「京都府公共図書館等所蔵雑誌・新聞総合目録」京都府図書館等連絡協議会と共同刊行
- 2 年 3 月 京都華頂ライオネスクラブから公用車（ステーションワゴン）の寄贈
- 〃 「点字・録音図書目録（点字版）」刊行
- 2 年 4 月 連絡協力車事業本格実施
- 2 年 12 月 移動図書館事業終了
- 3 年 3 月 本館模様替内装工事（受付カウンター、新聞雑誌室、休憩室、ロッカー室、点字コーナー配置換）
- 3 年 4 月 ロッカーを自主管理方式に
- 3 年 6 月 マイクロリーダプリンター、サービス開始



本館と連絡協力車

6. 経 費

平成2年度における経費は、次のとおりである。

科目	事 項	金 額	比 率	備 考
図 書 館 費	人 件 費	264,797 円	77.8 %	
	図 書 館 資 料 費	42,210	12.4	
	図 書	40,200	11.8	○広域振興事業図書費 21,700 円
	定期刊行物	2,010	0.6	
	その他経費	31,393	9.2	
	計	338,400	99.4	
総社 務会 教育 費	生涯教育推進費	705	0.2	読書推進講座 300 冊 そ の 他 405 冊
事 務 局 費	図 書 館 維 持 管 理 費	1,319	0.4	閲覧者入口テナント張替え 190 冊 その他
合 計		340,424	100.0	

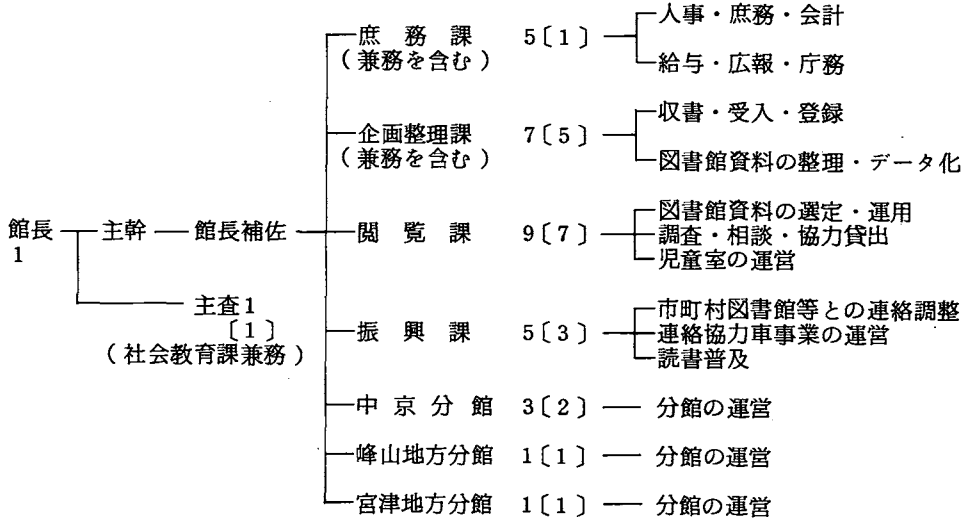
館 別 図 書 館 資 料 費 内 訳

区 分	図 書 費	定期刊行物費	計
本 館	12,440 冊	1,426 冊	13,866 冊
中 京 分 館	1,210	498	1,708
移 動 図 書 館 地 方 分 館 等	4,850	86	4,936
広 域 振 興 事 業	21,700	—	21,700
計	40,200	2,010	42,210

7. 組織

平成3年度の職員は、館長以下事務職員31名、技術職員2名、計33名(司書有資格者21名)である。組織を図示すると次のとおりである。(注〔 〕内は司書数)

(3.4.17現在)



8. 施設の概要 (3.4.1現在)

館名	施設の概要		館名	施設の概要	
本館 (明治31年) 4月	敷地	3,745.12㎡	峰山地方分館 (昭和25年) 7月	専有面積	57.00㎡
	建物	2,655.70㎡		構造	鉄筋コンクリート2階建 (峰山町公民館)
	構造	木造レンガ造3階建		建築年	昭和55年
	収容	閲覧室 68席 新聞雑誌室 20席 児童室 20席		庁舎の有 所	峰山町
	建築年	明治42年			
中京分館 (昭和24年) 6月	専有面積	158.00㎡	宮津地方分館 (昭和25年) 6月	専有面積	52.95㎡
	構造	鉄筋コンクリート造 (府中京庁舎2階)		構造	鉄筋コンクリート2階建 (宮津市立図書館内)
	建築年	昭和40年		建築年	昭和46年
	収容	閲覧 22席		庁舎の有 所	宮津市

9. 利用案内 (3.4.1 現在)

(1) 所在地一覧

館名	所在地	電話	郵便番号
本館	京都市左京区岡崎成勝寺町9	771-0069(代)	606
中京分館	京都市中京区富小路二条上ル	211-5728	604
峰山地方分館	中郡峰山町字杉谷	07726-2-5100	627
宮津地方分館	宮津市鶴賀	07722-2-2730	626

(2) 開館時間

館名		開館時間	
本館	閲覧室 新聞雑誌室	月～土	9.30～19.00
	児童室	月～土	13.00～17.00
市内分館	中京	月～土	12.00～18.00
地方分館	峰山・宮津	月～金	9.00～17.00
		土	9.00～12.00

(3) 休館日

- 国民の祝日に関する法律(昭和23年法律第178号)に規定する休日
- 日曜日
- 1月2日から同月4日まで及び12月27日から同月31日まで
- 毎月の月末日
- 特別整理期間(特に館長の定める期間)

事業概要（平成2年度のまとめ）

平成3年（1991）7月1日発行

発行者 京都府立図書館

〒606 京都市左京区岡崎成勝寺町9

TEL（075）771-0069（代）

FAX（075）771-2743

印刷 株式会社 大気堂

TEL（075）361-2321