

昭和48年度

事業概要

京都府立図書館

# 目 次

1. 沿 革	1
2. 利用状況	4
3. 蔵 書	7
4. 経 費	7
5. 組 織	8
6. 施設の概要	9
7. 利用案内	10

## 1. 沿 革

- 明治31年 4月 府立京都図書館御苑内創立  
館長 三宅五郎三郎氏就任
- 〃 6月 業務開始
- 33年 夜間開館開始  
館長 原田千之助氏 中道貫一氏と異動
- 36年 4月 館長 湯浅吉郎氏就任
- 〃 10月 巡回図書館（貸出文庫）制度開始
- 38年 4月 児童室開設
- 39年 6月 館外貸与規則制定告示
- 〃 11月 新館起工式
- 42年 2月 新館竣工
- 〃 3月 京都府立京都図書館規則告示
- 〃 4月 新館開館
- 大正 5年 5月 湯浅吉郎館長 退職
- 〃 10月 北畠貞顕氏 館長に就任
- 8年 1月 本館図書分類目録編纂に着手
- 11年 4月 貸出文庫を増設
- 14年 3月 児童室を閉鎖
- 昭和 3年 3月 帯出規程告示
- 〃 4月 個人貸出開始
- 〃 6月 和漢図書分類目録 分類表12冊作製
- 9年10月 京都府中央図書館に指定
- 15年11月 北畠貞顕館長退職 内藤乾吉氏館長に就任
- 16年 5月 児童室復活開室
- 22年 7月 内藤乾吉館長退職 西村精一氏館長に就任
- 〃 8月 個人貸出制度廃止
- 23年 4月 児童室を現在室に移転
- 〃 9月 読書ルーム開設（河原町丸善京都店地下）
- 24年 4月 読書相談開始
- 〃 6月 河原町分館開設（河原町丸善京都店地下）
- 25年 2月 伏見分館開設（伏見信用金庫2階）
- 〃 3月 貸出文庫制度廃止
- 〃 6月 宮津地方分館開設（宮津町役場内）

- 昭和25年7月 綾部地方分館（綾部市立図書館内）及び  
峰山地方分館（丹後地方教育局内）に開設
- ♪ 8月 学生自由閲覧室新設
  - ♪ 11月 京都府立図書館設置条例公布（条例第62号）
- 26年4月 上京分館開設（北区紫郊会館内）
- ♪ 9月 本館大閲覧室屋根修理着工 休館
  - ♪ 10月 本館蔵書一部知恩院倉庫に別置
  - ♪ 11月 本館大閲覧室安全開架式を実施
  - ♪ 12月 本館新体制で開館
- 27年6月 本館読書相談係設置
- ♪ 7月 園部地方分館（園部町立図書館内）  
北桑地方分館（周山町下中）及び  
木津地方分館（旧役場内）開設
- 28年4月 宮津地方分館市立図書館内に移転  
本館 月曜休館を実施
- 29年2月 伏見分館新築工事着工
- ♪ 7月 木津地方分館（木津小学校内）に移転  
伏見分館庁舎竣工移転
  - ♪ 9月 京都府立図書館「善本目録」作製
- 30年6月 峰山地方分館移転（丹波公民館内）
- ♪ 9月 青年学級文庫実施
- 31年5月 上京分館移転（桜谷文庫内）
- ♪ 9月 河原町分館閉館
- 32年6月 中京分館（河原町分館改称）開館（烏丸庁舎内）
- ♪ 10月 宮津地方分館移転（労働セツルメント内）
- 35年10月 中京分館個人貸出開始
- 37年9月 峰山地方分館移転（丹波小学校内）
- 38年3月 本館読書相談係学生室貸出文庫を閉鎖  
蔵書の一部を資料館に搬入
- ♪ 5月 木津地方分館移転（町民センター内）
  - ♪ 7月 綾部地方分館移転（市民センター内）
  - ♪ 10月 西村精一館長退職（京都府立総合資料館長へ）  
相馬利雄氏 館長に就任
  - ♪ 11月 本館 日曜 土曜午後・夜間を休館
  - ♪ 12月 児童室 土・日曜休室

- 昭和39年1月 本館外装改修工事着工
- 〃 5月 本館夜間再開（9時迄）貸出室設置  
児童室貸出実施 土曜開室
- 〃 宮津地方分館移転（宮津市立図書館内）
- 〃 伏見分館貸出実施
- 〃 7月 市内分館 日曜休館を実施
- 40年1月 中京分館仮移転（京一商同窓会館）
- 〃 7月 児童室に母親文庫開設
- 〃 9月 府教育委員会基本規則一部改正  
教育庁係等設置規程一部改正により図書館に課制実施
- 〃 11月 中京分館移転（京都府中京庁舎内）
- 41年9月 綾部地方分館閉館
- 〃 11月 園部地方分館閉館
- 〃 自動車文庫命名式（嵯川知事「あゆみ号」と命名）
- 42年7月 本館修繕工事着工 休館
- 〃 9月 貸出室移転（旧学生室）再開
- 44年12月 本館夜間開館（7時）に変更
- 45年8月 相馬利雄館長退職荒尾利就氏館長事務取扱 就任・退職
- 〃 岩崎彰之助氏 館長就任
- 46年6月 本館閲覧室の机・椅子更新
- 〃 8月 宮津地方分館 新宮津市立図書館内に移転
- 〃 本館貸出室の図書を閲覧室に統合 第2閲覧室開室貸出方式をブラウン方式に切替
- 47年4月 岩崎彰之助館長転出 吉川博明氏館長就任
- 48年4月 上京分館館外貸出を開始
- 〃 6月 吉川博明館長転出 庄林二三雄氏館長就任
- 49年4月 庄林二三雄館長退職 宮本英男氏館長就任

## 2. 利用状況

(1) 昭和48年度における本館および市内3分館の館外貸出による利用状況は次の表のとおりである。

### 館外貸出状況

館名	区分	登録者数	貸出者数	貸出冊数
本館		6,269人 (うち児童 1,554)	38,408人 (うち児童 13,308)	66,749冊 (うち児童 25,113)
伏見分館		2,468 (うち児童 901)	15,513 (うち児童 5,851)	25,803 (うち児童 10,081)
中京分館		907	9,061	17,798
上京分館		388 (うち児童 91)	2,340 (うち児童 677)	2,340 (うち児童 761)
計		10,032 (うち児童 2,546)	65,322 (うち児童 19,836)	112,690 (うち児童 35,955)

### 一日館外貸出利用状況

館名	区分	開館日数	一日平均貸出者数	一日平均貸出冊数
本館		261日	147人	256冊
伏見分館		278	56	93
中京分館		279	33	55
上京分館		269	9	9

48年度より、上京分館からも館外貸出サービスを実施し、全館的に貸出による資料提供を行なう事になった。48年度の本館、3市内分館の全貸出冊数は、112,690冊(うち児童書35,955冊)で前年に比較して10,035冊(うち児童書2,649冊)の増となっている。本館での開館日数が47年度に比べ蔵書整理等のため19日も少ないにもかかわらず、貸出冊数がなお10%の伸びを示している。

登録者数においては11%増の10,032人(うち児童2,546人)となっている。その類別登録状況は次表のとおりである。

## 個人貸出登録状況

館名 \ 区分	一 般	学 生・生 徒	児 童	合 計
本 館	882 人	3,833 人	1,554 人	6,269 人
伏 見 分 館	638	929	901	2,468
中 京 分 館	514	393	—	907
上 京 分 館	74	223	91	388
合 計	2,108	5,378	2,546	10,032

一般・児童の登録数は、その図書館の地域社会に対する結びつきを示すバロメーターともいわれている。当館全体では46%であり、中京・伏見分館では57～62%である。貸出申込書の様式変更や子ども借出票を色ずりの親しみやすいものに変えるなど行なってきたが、今後とも一般府民の利用をうながすべくさらに工夫を重ねていきたい。

(2) 地方分館は従来から団体貸出しを原則に奉仕してきたが、近年個人貸出しの要望が強いため、一部個人貸出しを実施しており、かなりの利用がある。

## 地方分館個人貸出状況

館名 \ 区分	登 録 者 数	貸 出 者 数	貸 出 冊 数
峰 山 地 方 分 館	1 3 0 人 (うち児童 102)	1, 5 8 5 人 (うち児童 1,463)	1, 7 4 9 冊 (うち児童 1,467)
宮 津 地 方 分 館	6 2 5 (うち児童 363)	4, 2 1 7 (うち児童 3,867)	7, 0 7 4 (うち児童 6,423)
北 桑 地 方 分 館	6 9 5 (うち児童 228)	2, 1 7 1 (うち児童 1,563)	4, 3 5 1 (うち児童 3,033)
木 津 地 方 分 館	3 4 9 (うち児童 134)	1, 9 7 6 (うち児童 1,149)	2, 8 8 1 (うち児童 1,318)
計	1, 7 9 9 (うち児童 827)	9, 9 4 9 (うち児童 8,042)	1 6, 0 5 5 (うち児童12,241)

### 地方分館団体貸出状況

分館名	区分	貸出団体数	貸出冊数
峰山地方分館		87 団体	851 冊 (うち児童 46)
宮津地方分館		75	1,232 (うち児童 272)
北桑地方分館		123	4,206 (うち児童 21)
木津地方分館		63	757 (うち児童 55)
計		348	7,046 (うち児童 394)

### (3) 自動車文庫の利用状況

自動車文庫は、本年度は、16市町41駐車場を9巡回した。

本年度の利用状況は次のとおりである。

#### 自動車文庫貸出状況

区分	登録団体数	貸出者数(団体)	貸出冊数
利用状況	41 団体 (1駐車場1団体)	329 団体 (巡回駐車場数)	16,701 冊 (うち児童 7,404)

### (4) 読書相談状況

昭和48年度における読書相談の取扱い件数は次のとおりである。

	資料に関すること	事柄に関すること	その他	計
文書	27	14	2	43
電話	70	33	0	103

(口頭による読書相談件数は集計していない)

図書館への質問の多くは、資料が所蔵されているかどうかの調査である。当館の蔵書規模ではたいへん不十分であるが、できる限りの関連資料を提示して要求に応じている。



### 3. 蔵 書

昭和48年度末における蔵書冊数は次のとおりである。

区 分 館 名	48.4.1現在 蔵 書 冊 数	受入冊数	保 管 換 冊 数		払出冊数	49.3.31現在 蔵 書 冊 数	備 考
			受	払			
本 館	48,362冊	5,617冊	2,673冊			53,979冊	
伏見分館	8,115	707	173		682	8,140	
中京分館	8,446	494				8,940	
上京分館	8,968	362			23	9,307	
館外奉仕課	9,264					9,264	
自動車文庫	13,343	1,302		173		14,472	巡回文庫分 5,587冊
峰山地方分館	6,280	360				6,640	834冊
宮津地方分館	4,479	337				4,816	1,146冊
北桑地方分館	6,338	334				6,672	323冊
木津地方分館	4,346	330				4,676	874冊
計	117,941	9,843	2,846	173	705	126,906	

### 4. 経 費

昭和48年度末における経費は次のとおりである。

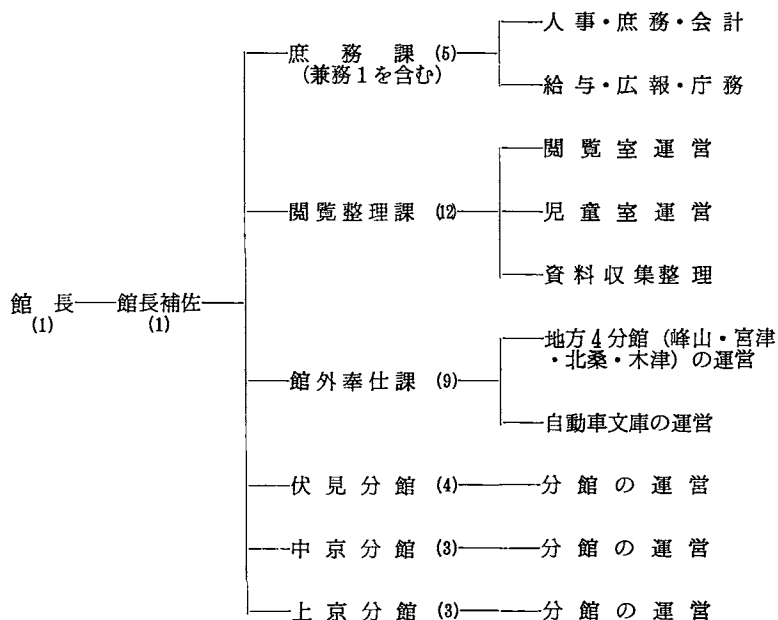
費 目	金 額	割 合
1 人 件 費	92,790 千円	82.0 %
2 図 書 資 料 費	6,688	5.9
図 書 費	5,690	
定期刊行物費	995	
3 そ の 他 経 費	13,634	12.1
計	113,112	100.0

### 館別図書資料費内訳

館名	区分	図書費	定期刊行物費	計
本館		2,970	433	3,403
伏見分館		315	156	471
中京分館		280	211	491
上京分館		315	150	465
地方4分館		900	45	948
自動車文庫		910	—	910
計		5,690	995	6,688

### 5. 組織

職員は、館長以下事務職員34名、技術職員2名、事務員1名、計37名である。組織を図示すると次のとおりである。



## 6. 施設の概要

館名	施設の概要		館名	施設の概要	
本館	敷地	3,742㎡	峰山 地方分館	専有面積	66㎡
	建物	2,636㎡		構造	木建2階建 (丹波小学校)
	構造	木造レンガ造 3階建		建築年	昭和3年
	建築年	明治42年		庁舎の有 所	峰山町
	収容	閲覧室242席 児童室50席			
伏見分館	敷地	874㎡	宮津 地方分館	専有面積	53㎡
	建物	335㎡		構造	鉄筋コンクリート2階建 (宮津市立図書館内)
	構造	木造平屋建		建築年	昭和46年
	建築年	昭和29年		庁舎の有 所	宮津市
	収容	閲覧 106席			
中京分館	専有面積	158㎡	北桑 地方分館	専有面積	79㎡
	構造	鉄筋コンクリート造 (府総合庁舎2階)		構造	木造2階建 (北桑田教育局内)
	建築年	昭和40年		建築年	昭和27年
	収容	閲覧 75席		庁舎の有 所	京北町
上京分館	敷地	1,256㎡	木津 地方分館	専有面積	25㎡
	建物	198㎡		構造	鉄筋コンクリート2階建 (町民センター内)
	構造	木造平屋建		建築年	昭和38年
	収容	閲覧 80席		庁舎の有 所	木津町

## 7. 利用案内

### (1) 所在地一覧

館名	所在地	電話	郵便番号
本館	京都市左京区岡崎成勝寺町9	771-0069 771-2450	606
伏見分館	京都市伏見区瀬戸物町746	601-9148	612
中京分館	京都市中京区富小路二条上ル	211-5728	604
上京分館	京都市北区等持院東町56	461-9396	603
峰山地方分館	中郡峰山町字丹波	07726-2-0364	627
宮津地方分館	宮津市鶴賀	07722-2-2730	626
北桑地方分館	北桑田郡京北町字下中	07715-4-0364	601-05
木津地方分館	相楽郡木津町字南垣外	07747-2-0501 内線 264	619-02

### (2) 開館時間

館名		開館時間
本館	閲覧室	月～土 9.30～19.00
	児童室	月～土 13.00～17.00
市内分館	伏見・中京	月～土 12.00～18.00
	上京	月～土 12.00～17.30
地方分館	月～金	8.30～17.00
	土	8.30～12.00

### (3) 休館日

日曜日, 毎月末  
国民の祝日  
年末, 年始  
ばく書期