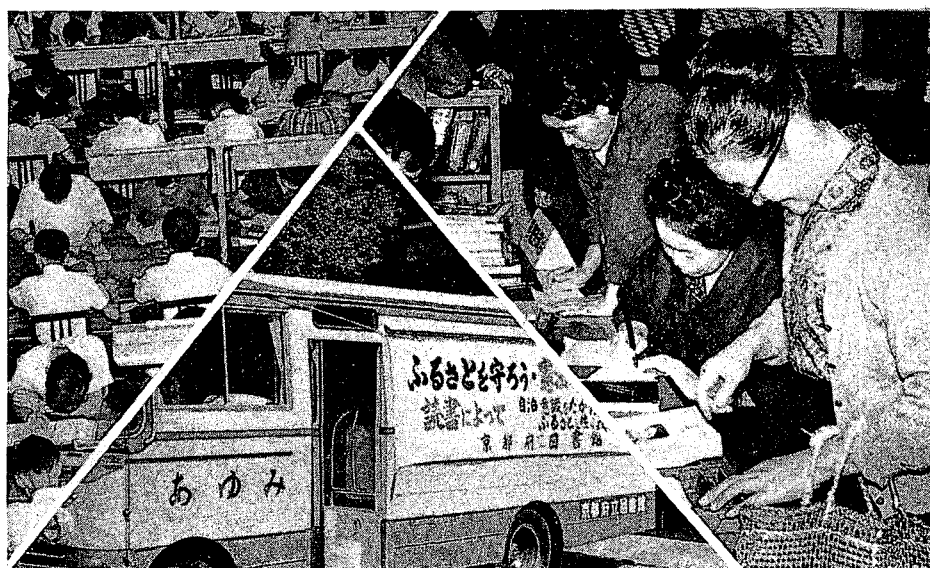


昭和43年度

# 事業報告



京都府立図書館

# 目 次

1. 概 況	3
2. 利用状況	3
3. 蔵 書	6
4. 組 織	6
5. 経 費	7
6. 本 館	7
7. 市内分館	10
8. 地方分館	10
9. 自動車文庫	11
10. 利用案内	15
付. 都道府県立図書館の状況	16

## 1. 概 況

明治31年に創立された本館は、60有余星霜を経たため、建物の内外とも老朽化が激しく諸種の欠陥が出て来たので、昭和38～39年度にかけて約800万円の予算をもって建物外部の改修工事を行ない、42年度には、約750万円の予算で引きつゞき前庭部や内部の第2次改装工事を行ない、従来にも増して明るい快適な雰囲気で一層親しみやすい府民の図書館として面目を一新した。

本館および市内3分館（伏見・中京・上京）の利用者は、本年度271,385人で前年に比し、15,700人(6.1%)程増加している(42年度利用者255,728人)。41年11月に発足した自動車文庫“あゆみ”号は、今年で第3年目を迎え、中丹・南丹地域を中心に14市町38駐車場を巡回し、延1,342団体に25,512冊の図書を貸し出し、また地方4分館（峰山・宮津・北桑・木津）は、延1,292団体に24,280冊の貸し出しを行なうなど、辺地の地域住民のくらしの水準を高めるために大きい役割をはたした。これらの貸し出し図書は、1カ月の貸し出し中に各冊平均3人の人々に回覧で読まれており、利用者総数は約150,000人と推定される。

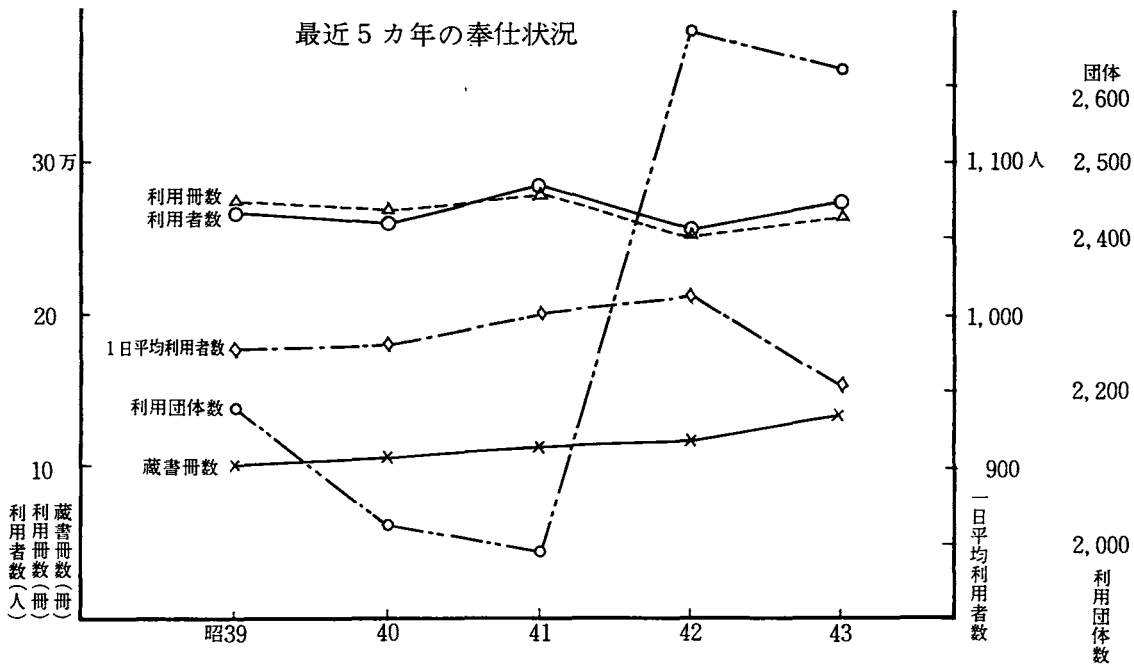
## 2. 利用状況

- (1) 戦前と戦後における利用者の動きを大きく分けてみると、戦後は女子の飛躍的増加と相まって1年当り約3倍の増加をみている。

		戦前 明治31～昭和20年 (48年間)		戦後 昭和21～昭和43年 (23年間)	
		利用者数	割合	利用者数	割合
総数		4,288,759人	100%	6,270,905人	100%
内訳	男	4,064,052	94.8	4,530,221	72.2
	女	224,707	5.2	1,740,684	27.8

- (2) 資料館と分離後の奉仕状況

昭和38年10月岡崎本館の新館として建設が準備された京都府立総合資料館が出来上ると共に20万冊の本と30数名の職員が新館へ移転したため岡崎本館は大変革を余儀なくされたのであるが、爾来5年間サービス態勢の強化に努めた結果、分離前とほぼ同程度の水準に戻っている。



### (3) 市内4館の利用状況

本年度の市内4館の利用状況は、次のとおりである。

#### 市内4館の利用状況

	本館	伏見分館	中京分館	上京分館	合計 (又は平均)
利用者数(人)	180,123	46,789	26,252	18,221	271,385
利用冊数(冊)	95,357	34,858	38,837	40,712	209,764
開館日数(日)	287	275	281	281	281
1日平均利用者数(人)	627	170	93	65	955
1日平均利用冊数(冊)	322	127	138	145	732
男 (%)	76	60	79	69	73
女 (%)	24	40	21	31	27
一般 (%)	37	14	64	4	33
学生 (%)	63	86	36	96	67

(4) 市内4館の学生の利用状況

利用者 271,385人のうち、学生・生徒が約半にあたる 181,762人を占めており、これら学生の類別利用者は、次のとおりである。

市内4館における学生の類別利用者数

	小学生	中学生	高校生	大学生	その他	計
本館	13,562 <sup>^</sup>	5,647 <sup>^</sup>	37,148 <sup>^</sup>	24,207 <sup>^</sup>	33,447 <sup>^</sup>	114,011 <sup>^</sup>
伏見分館	7,204	6,433	17,472	3,653	5,957	40,719
中京分館	—	108	3,808	3,823	1,771	9,510
上京分館	1,239	3,456	7,439	1,536	3,852	17,522
計	22,005	15,644	65,867	33,219	45,027	181,762
同上割合(%)	12.1	8.6	36.2	18.3	24.8	100

(5) 市内4館の利用図書

市内4館では、年間約21万冊の図書(1日平均 732冊)が利用されているが、これを分類別にみると、次のとおりである。

市内4館の分類別利用冊数

		総記	哲学	歴史	社会科学	自然科学	工学	産業	芸術	語学	文学	児童	新聞雑誌	計
計	冊数(冊)	7,251	4,709	11,060	14,319	13,588	3,341	1,524	4,941	8,892	33,287	43,796	63,056	209,764
	割合(%)	3.5	2.2	5.3	6.8	6.5	1.6	0.7	2.3	4.2	15.9	20.9	30.1	100
内訳 (冊)	本館	3,212	3,206	7,184	8,996	8,956	2,157	749	2,672	6,892	14,064	28,964	8,305	95,357
	伏見分館	1,640	431	1,604	1,737	2,180	506	237	682	1,067	6,855	14,832	3,087	34,858
	中京分館	1,288	925	1,309	2,586	461	344	403	1,243	309	9,518	—	20,451	38,837
	上京分館	1,111	147	963	1,000	1,991	334	135	344	624	2,850	—	31,213	40,712

館外貸出状況

(6) 館外への貸し出し

府民全般へのサービスの一つとして、また所蔵の図書がフルに活用される体制をとるため、館外個人貸し出しを本館・伏見・中京分館で、また団体貸し出しを地方4分館と自動車文庫で、それぞれ行なっている。本年度の貸し出し状況は、次のとおりである。

		登録者数	貸出者数	貸出冊数
個人貸出	本館	1,943 <sup>^</sup> (うち児童 1,074)	16,244 <sup>^</sup> (うち児童 8,793)	25,363 <sup>冊</sup> (うち児童12,870)
	伏見分館	1,562	10,357	17,020
	中京分館	869	5,097	8,563
	小計	4,374	31,698	50,946
団体貸出	地方4分館	281 <sup>団体*</sup> (6,077人)	1,292 <sup>団体*</sup>	24,280 <sup>冊</sup>
	自動車文庫	276 (4,033人)	1,342	25,512
	小計	557 (10,110人)	2,634	49,792

### 3. 蔵書

昭和43年度末における蔵書冊数は123,155冊で、内訳は次のとおりである。

各館別蔵書冊数

区別	数量	区別	数量
本館	50,890 <sup>冊</sup>	峰山地方分館	7,262 <sup>冊</sup>
伏見分館	8,093	宮津地方分館	6,892
中京分館	7,930	北桑地方分館	5,296
上京分館	8,338	木津地方分館	5,563
館外奉仕課	14,947	自動車文庫	7,912
		合計	123,155

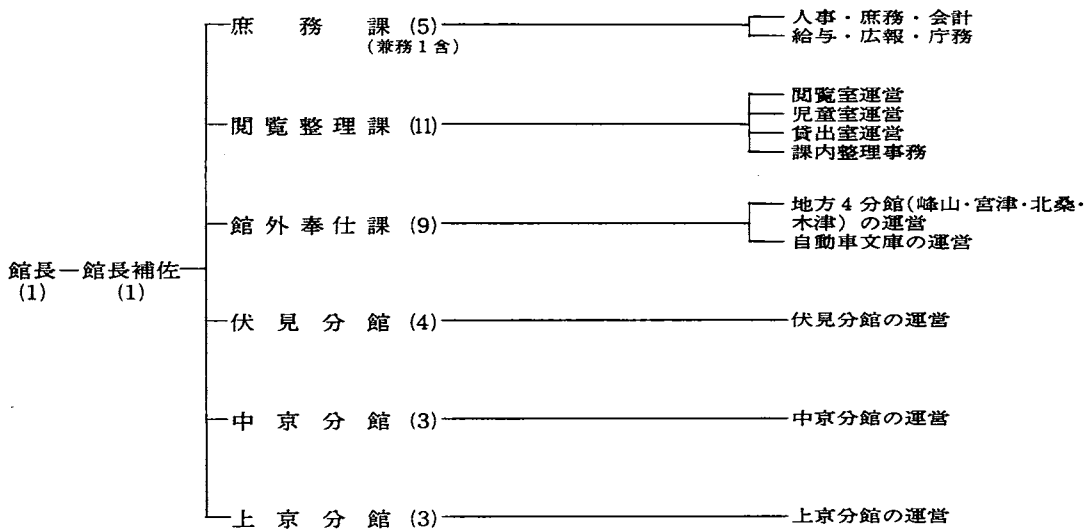
また、分類別の蔵書構成割合は、次のとおりである。

蔵書構成割合

分類	割合	分類	割合	分類	割合
総記	4.8%	自然科学	6.6%	語学	1.8%
哲学	3.3	工学	4.5	文学	48.3
歴史	9.2	産業	3.2		
社会科学	12.8	芸術	5.5		

### 4. 組織

職員は館長以下事務職員33名、技術職員1名、事務員1名、庁務員1名計36名で、(うち司書23,司書補3名)となっている。組織を図示すると次のとおりである。



## 5. 経 費

本年度の諸経費は49,159千円で、  
内訳は次のとおりである。

費 目	金 額	割 合
人 件 費	40,857 <sup>千円</sup>	83.1%
図 書 資 料 費	3,040	6.2
図 書 費	2,490	
定期刊行物費	550	
その他の経費	5,262	10.7
計	49,159	100

このうち、図書資料費を各館別にみると、  
次のとおりである。

図書資料費内訳

	図 書 費	定期刊 行物費	計	備 考
本 館	893 <sup>千円</sup>	242 <sup>千円</sup>	1,135	
伏見分館	209	88	297	
中京分館	149	121	270	
上京分館	209	88	297	
地方4分館	480	11	491	
自動車文庫	550	—	550	
計	2,490	550	3,040	

## 6. 本 館（京都市左京区岡崎成勝寺町9）

奉仕部門を閲覧室、児童室、貸出室に分けている。

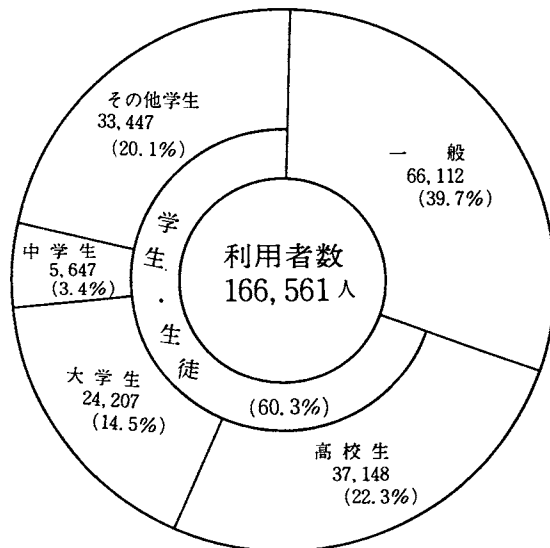
### (1) 閱 覧 室

218の座席をもち、約8,200冊の図書と213種の雑誌類を開架制で利用に供しているほか、書庫内の図書、新聞、雑誌等も利用者の要求に応じて利用させている。

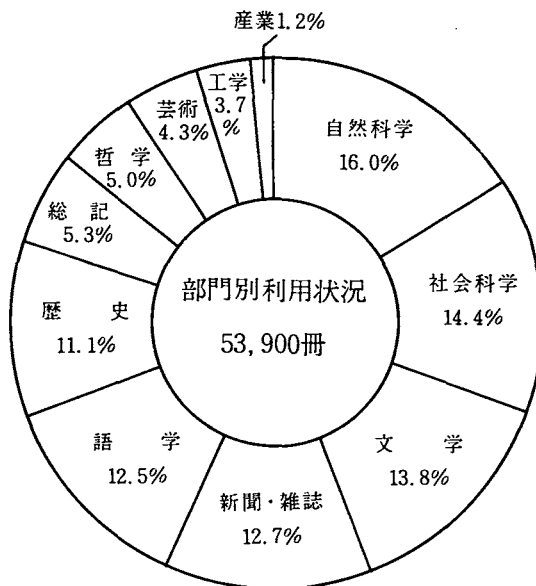
利用者層は次図のとおりで、学生・生徒と一般利用者の割合は3：2となり、一般利用者は昨年（30%）より増加している。

一日最高の利用者は796人（43年5月25日）

で、一日平均の利用者は580人であった。



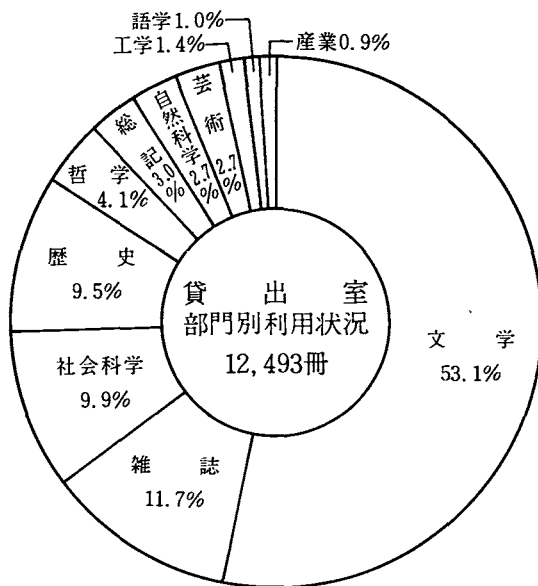
また館内の利用状況を部門別にみると次のとおりである。



### (2) 貸出室

昭和3年4月に開設した個人貸し出しは22年に廃止し、昭和39年5月、18年振りに再開した。勤労青少年、一般成人を対象に、南側の明るい約100m<sup>2</sup>の部屋で、約5,800冊の図書を備え、1人1回2冊とし2週間貸し出しをしている。

本年度は869人(42年度755人)が貸出登録をし、延7,451人、男75%、女25%(42年度6,667人)が12,493冊(42年度9,611冊)を利用した。部門別の貸出状況は次のとおりである。

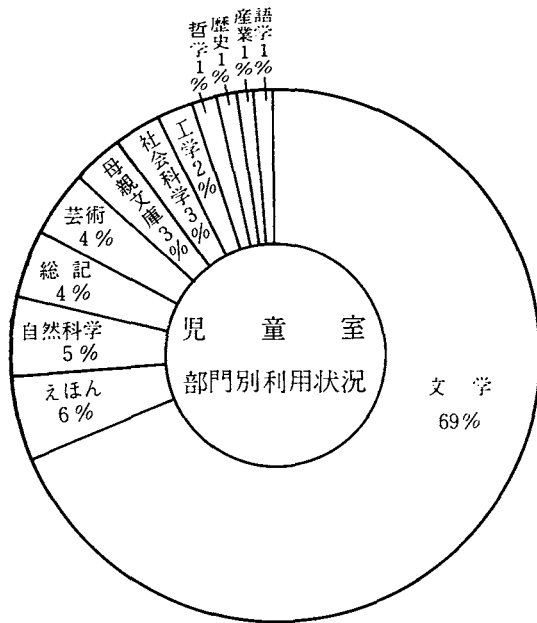


### (3) 児童室

明治38年4月に開設の長い歴史をもつ児童室は、昭和23年4月に現在の部屋(約60m<sup>2</sup>)に移り、50席を設け、子供たちにより環境を与え、読書を楽しいものとし、生涯の習慣として身につけさせるために、約3,400冊の図書を開架している。

本年度は13,562人(男38%、女62%)が延28,964冊の図書を利用し、館内で14,688冊を読書し、延8,793人の児童が貸し出しで14,276冊を家に持ち帰って読書している。部門別の利用状況は次のとおりで、文学関係が7割近く読まれている。利用の範囲は、半径2km以内の地域の児童が大多数を占めているが、音羽、桂、深草のように周辺部の児童も利用している。





また、この室に併設している母親文庫（40年7月開設）は、330冊の図書を備え、熱心なお母さん方に利用され大変喜ばれている。



#### (4) 新聞閲覧

当日の新聞（朝日、毎日、日経など8紙）は、受付附近に、新聞閲覧台を設けて利用に供している。また他の新聞は書庫に保存し、利用者の要求によりその都度、閲覧室で利用に供している。

## 7. 市内分館

### (1) 伏見分館（京都市伏見区瀬戸物町746）

昭和25年2月に開設したこの分館は、伏見信用金庫の2階を借用していたが、昭和29年7月、新館舎の完成とともに移転再開した。敷地859㎡、閲覧室231㎡、座席120である。岡崎本館から8km離れたところにあるこの分館は、平日正午から午後6時まで開館してサービスを行なっている。

本年度の利用者は46,789人（1日平均170人、最高311人）で、図書の利用は34,858冊（1日平均127冊）で、そのうち、個人貸し出しをおこなったのは、10,357人に対し17,020冊であり、ますます洛南地域への図書館サービスが多角的に拡大しつつある。

### (2) 中京分館（京都市中京区富小路通二条上ル）

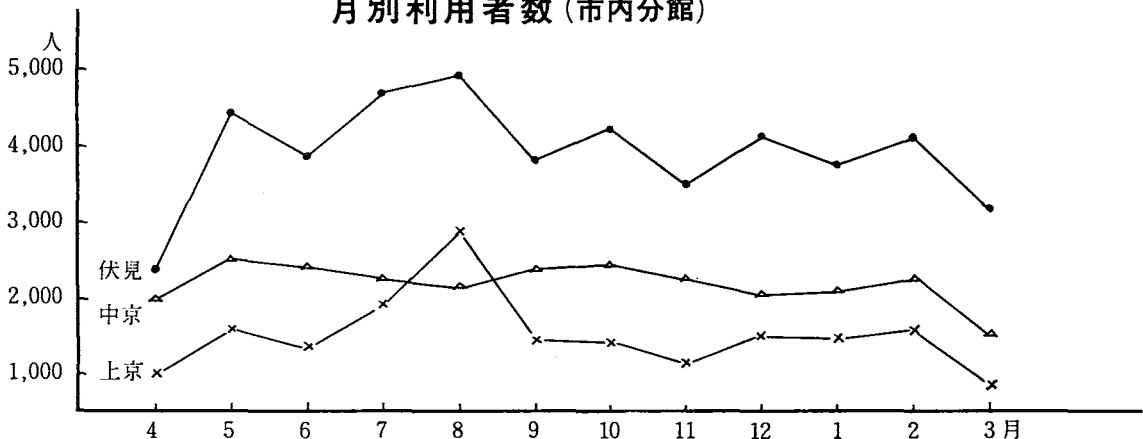
昭和24年6月に開設したこの分館は、当初丸善京都支店の地下室を借用していたが、昭和32年6月～39年12月の間、京都府烏丸庁舎（烏丸丸太町下ル）の3階で開館し、その後、烏丸庁舎のとりこわしのため、しばらく京一商同窓会館に仮移転し、40年11月から現在の京都府中京庁舎の2階（158㎡）で開館した。

中京分館は、小説・随筆・新聞・雑誌を中心に、完全開架制をとり、75座席で気軽な市民の読書室として、多くの人々に喜ばれている。本年度の利用者は26,252人（1日平均93人、最高136人）で、42年度の24,731人より1,521人多く、また、図書の利用は38,837冊（1日平均138冊）で、そのうち、個人への貸し出しは、5,097人に対し8,563冊を貸し出した。

### (3) 上京分館（京都市北区等持院東町56）

昭和26年4月クルーガー図書館と合併して開設したこの分館は、当初、紫郊会館の一室を借用していたが、昭和31年4月財団法人桜谷文庫故木島桜谷画伯の元画室に移転し、現在に至っている。周囲は住宅地で、敷地1,127㎡、閲覧室198㎡、座席80を有し、広い庭を前にして、静かな読書に快適なところである。本年度の利用者は18,221人で、1日平均65人、最高165人であった。また、図書の利用は40,712冊で、1日平均145冊であった。

月別利用者数（市内分館）



## 8. 地方分館

昭和25年に開設した峰山、宮津と昭和27年に開設した北桑、木津の4地方分館に、それぞれ職員1名を配置し、地域内の公民館、婦人会、読書グループなどに対して、1団体30～50冊の図書を1カ月間貸し出している。そのほか団体の読書活動への助言、援助も行なっている。

4分館の利用状況は、右のとおりである。

利用状況

分館名	利用団体数	利用冊数	備考
峰山	287	7,181	
宮津	248	4,201	
北桑	174	6,146	
木津	583	6,752	
計	1,292	24,280	

また、利用団体種別の利用状況は、次のとおりである。

団体種別の利用状況

分館名	青年団	公民館	図書館	官公署	読書会	婦人団体	学校	会社	P T A	計
峰山				74	147		50	16		287
宮津		4	6	39	123	28	13	35		248
北桑		31		40	50		52	1		174
木津	18		3	124	152	6	261	8	11	583
計	18	35	9	277	472	34	376	60	11	1,292
割合(%)	1.4	2.7	0.7	21.4	36.5	2.6	29.1	4.7	0.9	100

各月毎の利用状況は、次のとおりである。

月別利用状況

分館名	月	4	5	6	7	8	9	10	11	12	1	2	3	計
峰山		403	306	807	803	—	949	848	828	744	498	535	460	7,181
宮津		225	425	371	521	216	243	255	392	414	357	514	268	4,201
北桑		582	734	567	480	422	561	392	468	561	485	427	467	6,146
木津		581	546	475	577	786	535	565	536	463	578	450	660	6,752
計		1,791	1,551	2,220	1,578	1,424	2,288	2,060	2,224	2,182	1,918	1,926	1,855	24,280

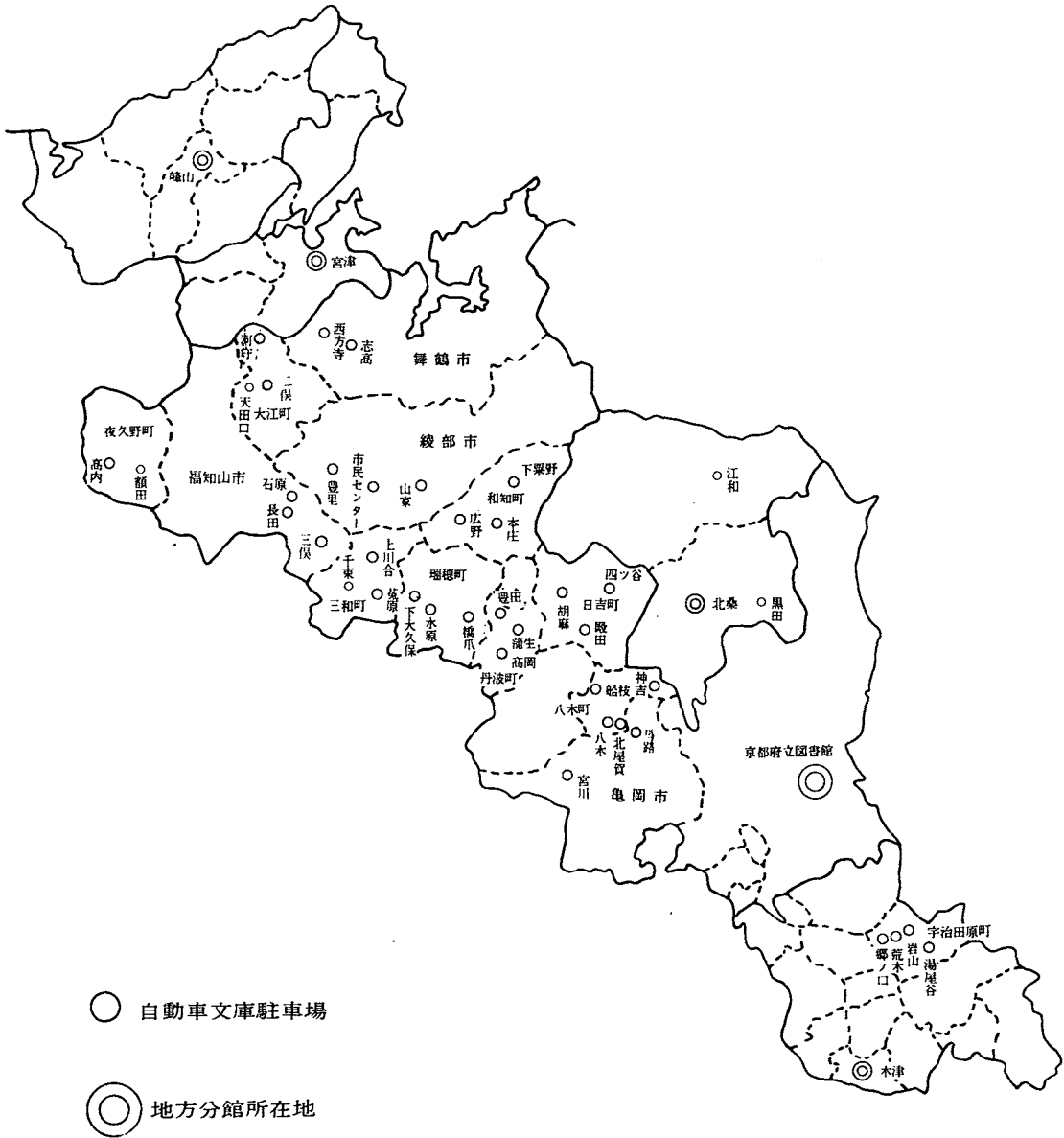
(注) 峰山分館の8月は、臨時休館のため。

## 9. 自動車文庫

昭和41年11月に発足した自動車文庫は、中丹・南丹地域を中心に、本年度は14市町38駐車場を9巡回し、(ただし、京北町の2駐車場は2回巡回)延 1,342団体に25,512冊(42年度は1,322団体に22,203冊)の図書を貸し出した。1巡回の平均利用図書は、2,834冊で、1団体の1回の利用冊数は平均11～12冊である。

自動車文庫“あゆみ”号巡回地の略図は、次のとおりである。

# 自動車文庫駐車場配置図

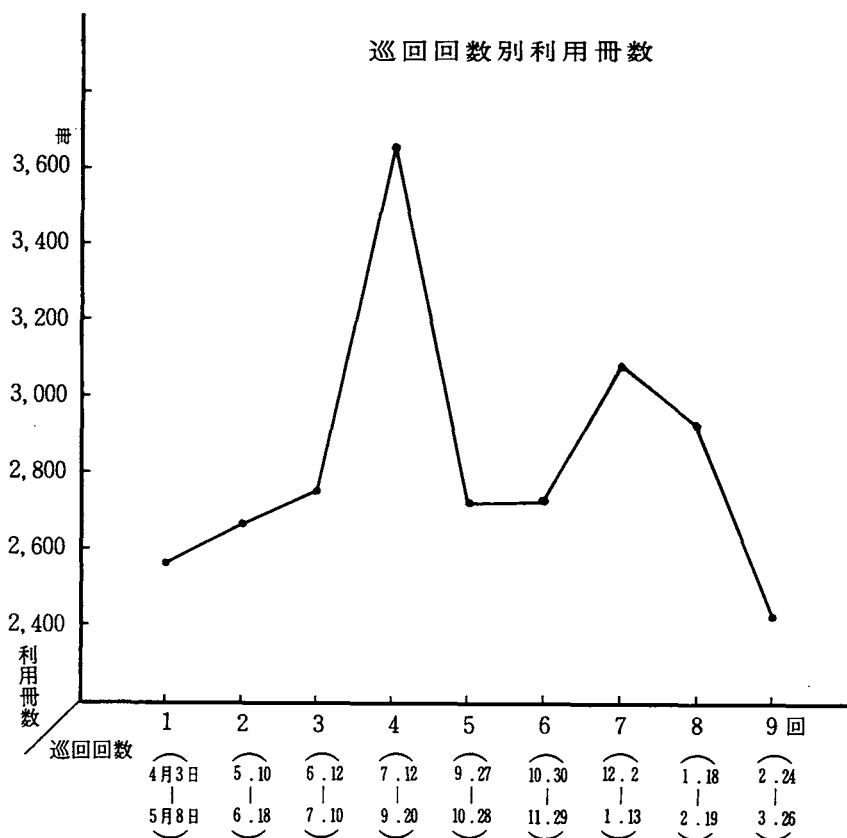


巡回市町、駐車場別の利用状況は、次のとおりである。

駐車場別利用状況

市町名	駐 車 場		登 録 数		利 用 状 況		備 考
	名 称	場 所	団 体	会 員	延団体数	図書冊数	
瑞穂町	橋爪	町役場前	7	75	34	520	
	水原	明俊小学校前	4	77	13	583	
	下大久保	下大久保旧国道	1	27	8	194	
日吉町	殿田	町役場前	5	70	18	479	
	四ツ谷	四ツ谷郵便局前	11	85	64	575	
	胡麻	胡麻郷小学校庭	9	91	50	704	
福知山市	三保	上六人部農協前	10	102	61	935	
	長田	下六人部小学校庭	3	55	18	808	
	石原	石原郵便局前	6	78	9	428	
宇治田原町	郷ノ口	郷ノ口農協前	7	82	43	577	
	荒木	町役場前	2	59	14	459	
	岩上	岩上農協前	7	55	9	315	
	湯屋谷	湯屋谷農協前	10	69	47	560	
夜久野町	額田	町役場前	7	151	28	959	
	高内	高内支所前	1	10	8	436	
和知町	広野	広野公民館前	3	85	17	315	
	本庄	町役場前	14	203	48	802	
	下粟野	下粟野小学校前	7	62	42	618	
丹波町	高岡	竹野小学校庭	5	120	14	609	
	蒲生	町役場前	7	129	47	1,243	
	豊田	豊田公民館前	11	169	22	870	
舞鶴市	志高	加佐公民館前	6	80	35	506	
	西方寺	西方寺公民館前	6	58	40	641	
三和町	千束	町役場前	11	146	51	1,037	
	上川合	上川合農協前	19	183	127	1,444	
	菟原	菟原農協前	6	69	31	752	
八木町	八木	町役場前	9	141	58	931	
	北屋賀	北屋賀公民館前	1	51	9	177	
	神吉	神吉小学校庭	5	95	29	763	
	船枝	新庄小学校庭	5	51	9	463	
大江町	二保	二保農協前	13	140	53	989	
	天田口	大江繊維前	2	206	16	423	
亀岡市	宮川	宮川公民館前	4	64	9	519	
綾部市	市民センター	綾部市民センター前	12	516	59	1,339	
	豊里	豊里農協前	26	251	119	1,450	
	山家	山家農協前	14	128	76	789	
京北町	江和	江和公民館前	1	40	2	152	
	黒田	黒田公民館前	3	320	5	148	
計	38		280	4,393	1,342	25,512	

巡回毎の利用冊数をみると、次のとおりである。



また、分類別の利用冊数は、次のとおりである。

分類別利用状況

分類	蔵書数	利用冊数		
総記	139冊	348冊		
哲学	254	626		
歴史	662	1,158		
社会科学	1,073	1,841		
自然科学	284	586		
工学	464	1,729		
産業	232	534		
芸術	338	979		
語学	62	256		
文学	3,377	12,966		
児童書	1,027	4,489		
計	7,912	25,512		

## 10. 利用案内

### (1) 所在地一覧

館名	所在地	電話	郵便番号
本館	京都市左京区岡崎成勝寺町9	771-0069 771-2450	606
伏見分館	京都市伏見区瀬戸物町746	601-9148	612
中京分館	京都市中京区富小路二条上ル	211-5728	604
上京分館	京都市北区等持院東町56	461-9396	603
峰山地方分館	中郡峰山町字丹波	07726-2 -0364	627
宮津地方分館	宮津市鶴賀	07722-2 -2730	626
北桑地方分館	北桑田郡京北町字下中	077154-40	601-05
木津地方分館	相楽郡木津町字南垣外	07747-2-0501 内線 25	619-02

### (2) 開館時間

区分		開館時間
本館	閲覧室	月～土 9.30～21.00
	児童室	月～土 13.00～17.00
	貸出室	月～金
土		9.30～12.00
市内分館	伏見・中京	月～土 12.00～18.00
	上京	月～土 12.00～17.30
地方分館	月～金	8.30～17.00
	土	8.30～12.00

### (3) 休館日

日曜日、毎月末

国民の休日

年末・年始

ばく書期

付．都道府県立図書館の状況

館名	管内人口	職員数	奉仕		蔵書冊数	図書費	個人貸出		団体貸出冊数	備考
			開館時間	休館日			登録人員	冊数		
北海道	5,392 <sup>千人</sup>	40 <sup>人</sup>	9.00~17.00	日	255,194 <sup>冊</sup>	10,400 <sup>千円</sup>	— <sup>人</sup>	— <sup>冊</sup>	64,064 <sup>冊</sup>	
青森	1,506	36	9.00~19.00	〃	138,648	5,000	1,616	13,782	41,591	
岩手	1,447	27	9.00~18.30	〃	147,567	3,970	1,298	14,174	52,714	
宮城	1,819	36	9.00~19.50	〃	205,602	120	625	23,601	150,383	
秋田	1,318	28	9.30~20.00	月	239,640	5,316	717	7,279	164,804	
山形	1,267	27	10.00~20.00	日	150,752	7,230	44,928	102,783	35,620	
福島	2,001	29	9.00~18.00	〃	127,412	4,380	1,690	21,034	59,117	
茨城	2,103	33	9.00~20.00	火	145,186	5,030	2,421	60,877	49,158	
栃木	1,546	33	9.00~20.00	日	233,567	6,775	28,209	240,728	126,575	
群馬	1,636	27	9.00~20.00	月	108,160	5,015	—	—	101,613	
埼玉	3,396	44	9.00~20.30	日	179,411	6,601	13,510	263,517	12,336	
千葉	2,969	41	9.00~20.00	15	222,180	6,200	4,536	89,815	—	
東京(日比谷)	10,864	130	9.30~20.00	木	508,037	15,655	4,211	61,055	73,961	
神奈川	4,877	72	9.00~19.00	〃	213,629	10,615	6,050	53,522	125,048	
新潟	2,415	34	9.00~18.00	日	235,837	5,915	3,341	41,840	26,709	
富山	1,031	24	9.00~18.00	月	172,342	3,156	913	6,692	25,223	
石川	1,000	21	9.00~21.00	火	158,456	4,310	8,351	109,574	17,614	
福井	753	18	9.00~18.00	月	95,486	4,000	1,686	75,986	57,920	
山梨	781	29	9.00~20.00	〃	150,310	4,050	22,428	36,292	38,868	
長野	1,974	26	9.00~19.00	日	184,830	4,550	248	5,000	12,242	
岐阜	1,765	28	9.00~17.00	〃	121,775	5,000	2,647	10,467	78,355	
静岡	3,015	35	9.00~19.00	〃	158,999	4,000	494	31,254	37,652	
愛知	5,091	53	9.00~20.00	〃	156,877	15,760	—	—	—	
三重	1,561	18	9.00~19.00	月	86,608	2,140	980	24,484	34,628	
滋賀	866	15	10.30~19.00	〃	101,486	4,690	2,052	50,186	358,244	
京都(資料館)	2,176	87	9.00~16.30	日	266,814	9,000	—	—	—	
京都	2,176	23	9.30~21.00	〃	59,714	1,393	1,654	20,756	22,203	
大阪	7,025	104	9.00~21.00	〃	498,613	17,447	8,324	43,708	—	
奈良	873	29	9.00~20.00	水	136,139	5,746	1,423	40,304	13,392	
和歌山	1,069	15	9.00~19.00	月	76,648	2,100	3,844	37,197	1,073	
鳥取	588	22	9.00~19.30	日	125,026	2,827	913	19,617	3,357	
島根	824	18	9.00~17.00	月	87,581	12,870	3,643	31,654	26,368	
岡山	1,729	65	9.00~19.00	日	118,381	4,715	2,366	26,593	75,732	
広島	2,413	28	9.00~20.00	〃	67,636	5,700	29,510	137,839	25,500	
山口	1,575	29	9.00~21.00	〃	295,289	4,396	2,008	20,926	7,800	
徳島	807	33	9.00~18.30	日,第3木	131,038	8,180	3,458	27,163	90,393	
香川	921	25	9.00~21.00	日	89,531	2,724	1,911	13,616	7,050	
愛媛	1,481	17	9.00~18.00	〃	138,972	3,240	816	11,379	50,372	
高知	850	21	9.00~19.00	〃	143,232	3,912	2,708	35,589	—	
福岡	4,140	62	9.00~19.00	〃	126,702	9,117	2,574	12,783	46,650	
佐賀	891	34	9.00~20.00	〃	122,502	4,825	3,864	32,322	52,734	
長崎	1,689	31	9.00~20.00	月	216,670	5,450	1,384	9,964	44,008	
熊本	1,801	42	9.00~19.00	日	126,636	4,870	4,740	136,373	102,330	
大分	1,229	45	9.00~19.00	〃	124,011	4,800	11,546	61,753	27,851	
宮崎	1,136	30	9.00~21.00	〃	157,243	5,430	1,318	20,967	240,809	
鹿児島	1,883	32	8.30~20.00	月	252,924	5,500	1,047	3,917	118,186	

(注) 1. 資料は“日本の図書館—1968—”による。  
 2. 本館のみを記載した。